

2025年  
はま道場から  
新講座のご案内

速く正確に  
読み解く力を鍛える



速く正確に読み解く力を鍛える  
**速読解力講座**

年長・小学生・中学生・高校生対象！  
速く正確に読み解く力を鍛えるトレーニング

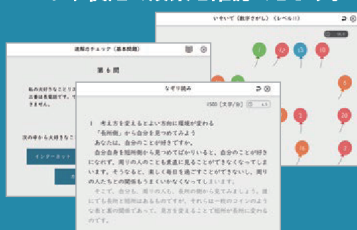
一人ひとりの読書速度に合わせた速読トレーニングを通して、速く正確に読み解く力を鍛えます。  
読みやすい物語文や、受験対策用の評論文まで多数搭載。  
個人の目的に合わせ、学習や受験に役立つ読書速度、読解速度を目指します。



成果が見えて、目標を持って続けられる

## トレーニング

一人ひとりにあわせたスピードで速読トレーニングを行い、「速く正確に読み解く」ために必要な能力をバランスよく向上させます。毎月のイベントや検定で成果を確認できます。



検定やスキルチャートで  
成果を確認！



## こんなキミにおすすめ！

- ✓ 集中力をもっと高めたい
- ✓ 宿題をより早くすませて、自習したい
- ✓ 実力テストで高得点を出したい
- ✓ 演習問題をたくさん解きたい
- ✓ 苦手な暗記教科の対策をしたい
- ✓ 読解問題を得意にしたい



**浜学園グループ**

浜学園グループの個別教育部門  
**Hamax**

HamaxのHPはこちら



Hamax教室一覧はこちら



お問い合わせ/本部事務局

TEL.0798-31-7300

講座について  
詳しくは裏面から

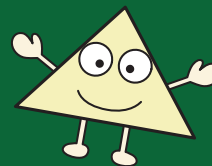




公式に頼らない“図形脳”を育む

# 図形の極

プロフェッショナル

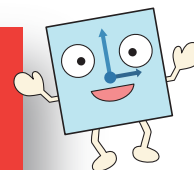


問題を解くテクニックや計算力は後からでも身につきますが、  
**図形の成り立ちをイメージする力が育つのは脳の柔らかい時期まで。**  
幼い頃から積み重ねた図形をイメージする力は、勉強はもちろん、  
将来さまざまな分野で役立ちます。

動きを繰り返し  
見ることで  
イメージする力が  
養われます。

## アニメーションで 分かりやすく説明

立体やその展開図を、分かり  
やすいアニメーション映像で  
見ることで、カタチの成り立ちを  
視覚的、感覚的につかめるよう  
になります。公式に頼らず図形  
問題を解く力が身につきます。



パソコンで  
いつでもどこでも  
見られます。

## 進級式だから 実力を確認しながら学習

10級～1級までの進級式。学年・  
年齢に関係なく、一人ひとりの  
理解度に合わせて、段階的に  
実力を確認しながら学習を進め  
られ、努力したぶん成長も実感  
できます。

## 楽しく、美しい映像で やる気も集中力もアップ!

楽しいアニメーションだから、  
低学年のお子さまでも、興味と  
集中力を途切れさせることなく  
取り組みます。自宅でもクルマの  
中でも、ネット環境があれば、  
手軽に視聴できます。

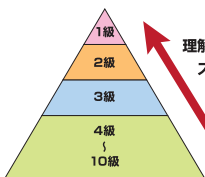
※タブレット/パソコンに対応しています。



## 7つの分野を スパイラルで学習

図形問題を7つの分野に分類。  
7つのジャンルが、級の進行に  
合わせて繰り返し登場するので、  
自然とイメージができるよう  
になり、自分で解けるようにな  
ります。

繰り返しの  
学習で自然と  
イメージ力が  
身につきます。

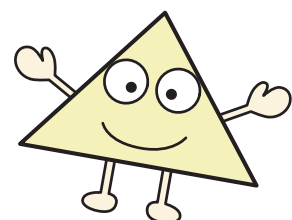


理解度に合わせて  
ステップアップ!  
ヤル気次第で  
どんどん先に  
進める。

## 学習の流れ

ステップアップが嬉しいから、ドンドン実力がつく

- ① 級別テキストで段階的に学習
- ② イメージしにくいところはアニメーションで確認
- ③ 分野別学習が終了したら、実力確認テストで確認
- ④ 全ての分野別学習に合格したら進級検定試験にチャレンジ!
- ⑤ 合格! 合格証を進呈



開講教室

西宮教室

0798-64-5616

上本町教室

06-6779-8448

神戸住吉教室

078-843-4656

西大寺教室

0742-36-8234

千里中央教室

06-6831-9991

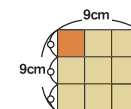
紹介動画はこちらから



思わず「わかった!」と声上がる  
映像が数多く収録されています。

## 図形を極める 7つの分野

### A 平面図形 10級～



単調な反復学習に陥りがちな  
平面図形の学習も、映像が  
あるのでモチベーションを  
高めます。

### B 立体図形 10級～



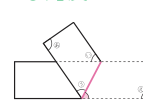
形のイメージを自ら組み立て  
られるようになるまで、繰り  
返し見てください。

### C 展開図 10級～



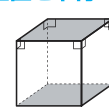
開いたり、組み立てたり、途  
中で止めたり...さまざまな  
角度から展開図を学習できる  
のも、映像の素晴らしいです。

### D 角度 10級～



「折り返し」や「時計の針」  
など、基礎的な形のイメージ  
作りを確立させ、段階を踏み  
ながら、難解な角度の計算  
へと進めます。

### E 垂直と平行 8級～



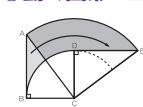
面と辺との垂直、平行関係も  
映像があれば、しっかり理解  
することができます。

### F 比 3級～



比を使うのは難しい? いいえ、  
楽しく類題に取り組みながら  
コツをつかみましょう。

### G 動く図形 6級～



複雑な立体も、映像で見れば  
形をはっきりと認識できます。  
公式を使う問題も「覚えて  
解く」のではなく、理解して  
解けるようになります。